

2019年10～12月 スキンダイビングスクール日程表《3店舗共通》

◇土浦店【最大水深1.2m】 火曜日●10:30～11:30 ●13:00～14:00【廃止】 ●20:00～21:00【廃止】

◇守谷店【最大水深1.3m】 水曜日●12:05～13:05

◇千葉店【最大水深3.6m】 木曜日●12:00～13:00 ●20:30～21:30 日曜日●10:30～11:30

※廃止クラスのご案内：土浦店13:00～14:00及び20:00～21:00のクラスは廃止となりました。

■…黒塗りのレッスンはお休みとなります ☆…星マークの日は12:00～13:00・20:30～21:30共レッスンを開催します

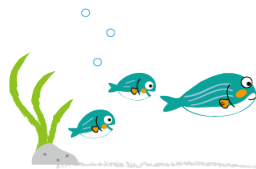
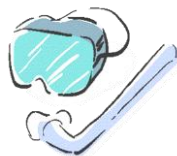
	土浦店					守谷店					千葉店			
10月	火	水	木	日	11月	火	水	木	日	12月	火	水	木	日
	1	2	3	6					3					1
	8	9	10	13		5	6	☆7	10		3	4	☆5	8
	15	16	17	20		12	13	14	17		10	11	12	15
	22	23	☆24	27		19	20	☆21	24		17	18	☆19	22
	29	30	31			26	27	28			24	25	26	29

～プログラムガイド～

	水深	レベル	内容
土浦店	1.1m～1.2m	初めて～中級	「海で安全に快適に楽しむ為のスキル向上！」を目指しております。 土浦店・守谷店では足のつく水深でダイビング技術の習得や泳力向上を中心にトレーニングを実施しております。 千葉店では最大3.6mの水深を利用して耳抜きやドルフィンスイムの実践的なトレーニングなどを実施しております。
守谷店	80cm～1.3m	初めて～中級	
千葉店	1.2m～3.6m	初めて～上級	

～対象～

16歳以上の成人の方



～料金～

会員 : 1回 1,000円(税抜)※他店舗のレッスンに参加する際も同料金で受講する事が出来ます。

会員外 : 1回 2,000円(税抜)※こちらの利用料には、スキンダイビングスクール受講料とロッカールームのご利用料金が含まれております。

※受講をご希望される方は、フロントにて申込用紙の記入をお願いいたします。

※ご入金のお手続きは、受講日当日となります。

※他店舗を利用する方と会員外の方の施設利用時間はスクール開始30分前から終了後60分までとなります。

※他店舗をご利用する際の注意点について

・会員の方は、会員証をお持ちください。・会員外の方は、受講カードをお持ちください。

～受付開始～

ご希望の方は、お手数ですが申込用紙の記入をお願いいたします。

～次回の日程について～

・2020年1月クラス以降のスケジュールにつきましては、

12月クラスになりましたら配布いたします。

～お問い合わせ～

ジョイフルアスレティッククラブ土浦 029-842-8833

ジョイフルアスレティッククラブ守谷 0297-48-8838

ジョイフルアスレティッククラブ千葉NT 0476-46-8844